

# Patte rénovation en dépose totale

Menuiserie pose intérieure en rénovation dépose totale



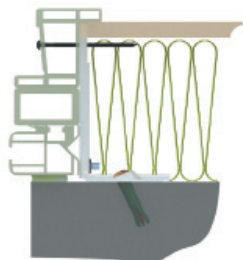
## Description

La Patte de Rénovation en Dépose Totale (PRDT®) facilite la mise en œuvre de menuiserie pour la rénovation en dépose totale. C'est une solution qui permet la pose de menuiserie sans reprise de doublage durant la rénovation.



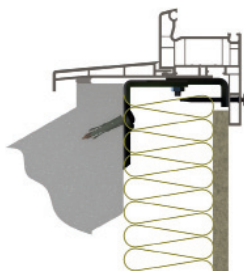
Patte de rénovation en dépose totale (PRDT)

## Montant



En septembre 2018, l'UFME a publié une note d'informations évoquant le fait que la rénovation sur un châssis PVC ou Aluminium existant n'est couverte par aucune garantie, y compris la décennale. La rénovation en dépose totale des menuiseries est alors la solution la plus favorable, tant pour la conservation des garanties que pour le confort de l'habitat.

## Traverse basse



Nous vous conseillons l'utilisation d'une vis de type SPTR-VI2

## Conception

- Gain de temps sur la mise en œuvre des menuiseries.
- Pas d'altération du doublage.
- Facilité de la mise en œuvre des nouvelles menuiseries grâce au perçage oblique.
- La PRDT permet le respect des normes de mise en œuvre du DTU 36.5.
- Son nouveau système anti-rotation permet une meilleure accroche sur le gros œuvre.

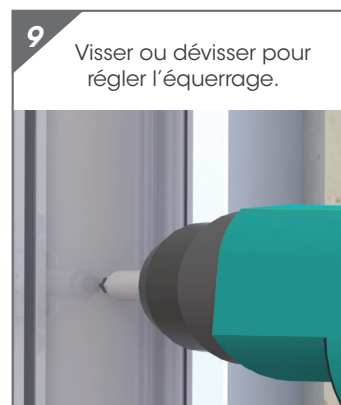
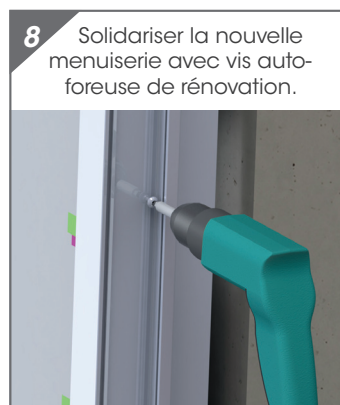
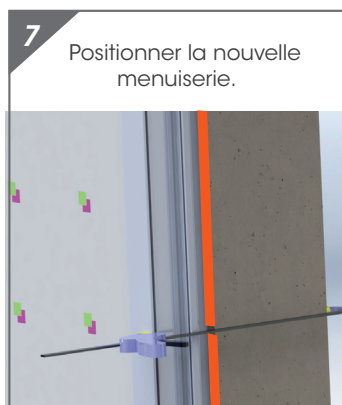
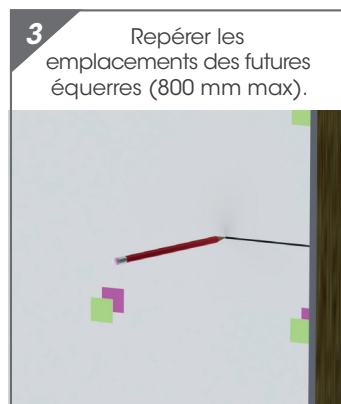
## Mise en œuvre

- Le positionnement de la fixation doit être à un minimum de 60 mm de l'arête béton.
- L'entraxe maxi des équerres doit être de 800 mm.
- Lors de pose de bloc baie, le nombre de fixations au droit des traverses hautes doit être doublé.
- Sur profil aluminium, une cale thermique doit être appliquée.
- Ne nécessite pas d'habillage intérieur.
- Ne nécessite pas de clameau.

# Patte rénovation en dépose totale

Menuiserie pose intérieure en rénovation dépose totale

## Guide de mise en oeuvre



# Patte de rénovation en dépose totale

Equerre dépose totale

## Applications

Fonction : Permet le lien entre la menuiserie et le support constructif. Parfaitement adaptée pour la rénovation en dépose totale.

Profil de menuiserie : PVC, Aluminium, Bois et Mixte. Parfaitement adaptée pour tous types de supports constructifs.

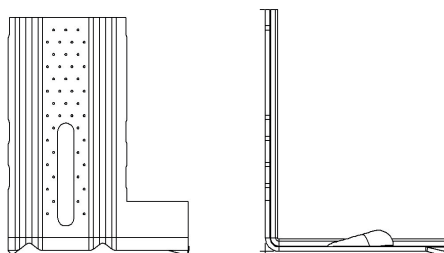
Conditionnement : Rangée et mise en carton étiqueté par 200.

Plage d'isolation de 60 à 200 mm



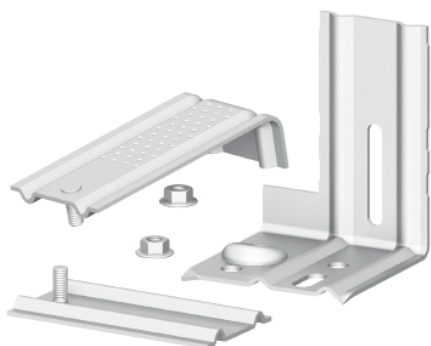
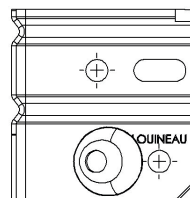
## Matière

Acier galvanisé (S220 GD).  
Deux faces en Z275 (fleurage normal).



## Systèmes

Cale thermique  
Vis SPTR-VI2  
Rallonges



5 références seulement pour couvrir une isolation de 60 à 160 mm

	Rallonge 93	Rallonge 123
PRDT L55	95/105	125/130
PRDT L75	95/110	125/135
PRDT L95	95/130	125/155

# Patte de rénovation en dépose totale

Equerre dépose totale

---

Vidéo de mise en œuvre



## Notes

.....

.....

.....

.....

.....

.....

.....

.....

.....

.....

.....

.....

.....

.....

.....

.....

.....

.....

.....

.....

.....

.....

.....

# Focus sur la visserie

Visserie rénovation en dépose totale

## Description

Le système de visserie réglable SPTR-VI2 permet la pose de menuiserie PVC sur tous types de support acier et cale sans calage.

Simple à mettre en œuvre, il suffit de prépercer le dormant de 6 mm et la vis auto-perce la CFILRDT.



VISRDT	Matière	Diamètre tête (en mm)	Diamètre corps (en mm)
	Acier	30	5.5

## RAL disponibles



*RAL 9016*



*RAL 1015*



*RAL 7035*



*RAL 8003*



*RAL 8017*



*RAL 9005*